

NUMER MIESZKANIA

107

PIĘTRO

II

LICZBA POKOI

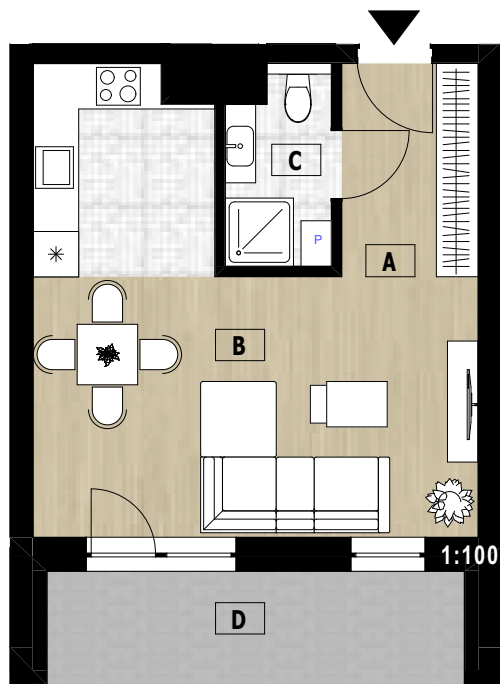
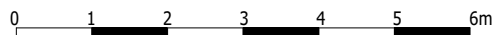
1

POWIERZCHNIA

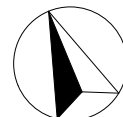
35,19m²

| | | |
|---|-----------------|-------|
| A | komunikacja | 5,08 |
| B | salon z aneksem | 26,64 |
| C | łazienka | 3,47 |
| D | loggia | 7,23 |

RZUT LOKALU MIESZKALNEGO NR 107



Pn



*PRZEDSTAWIONO PRZYKŁADOWĄ ARANŻACJĘ MIESZKANIA, UMEBLOWANIE I WYPOSAŻENIE NIE STANOWIĄ OFERTY HANDLOWEJ.

