

NUMER MIESZKANIA

113

PIĘTRO

III

LICZBA POKOI

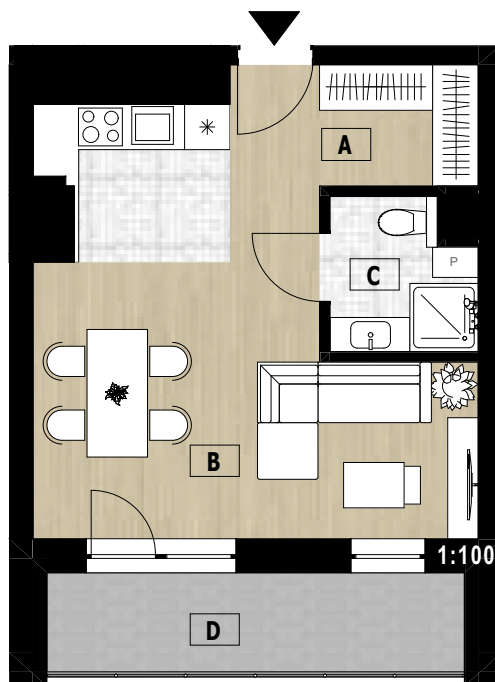
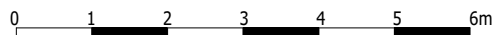
1

POWIERZCHNIA

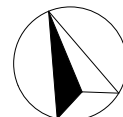
33,71m²

A	komunikacja	5,25
B	salon z aneksem	24,81
C	łazienka	3,65
D	loggia	7,23

RZUT LOKALU MIESZKALNEGO NR 113



Pn



*PRZEDSTAWIONO PRZYKŁADOWĄ ARANŻACJĘ MIESZKANIA, UMEBLOWANIE I WYPOSAŻENIE NIE STANOWIĄ OFERTY HANDLOWEJ.

