

NUMER MIESZKANIA

133

PIĘTRO

V

LICZBA POKOI

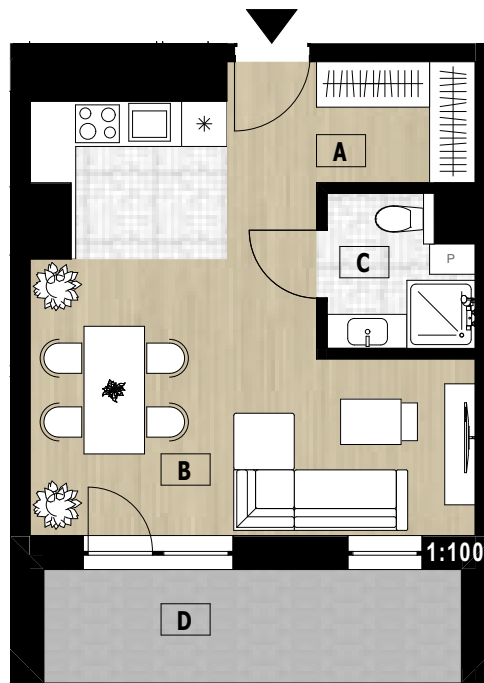
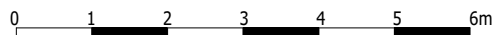
1

POWIERZCHNIA

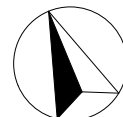
33,71m²

A	komunikacja	5,25
B	salon z aneksem	24,81
C	łazienka	3,65
D	loggia	8,28

RZUT LOKALU MIESZKALNEGO NR 133



Pn



*PRZEDSTAWIONO PRZYKŁADOWĄ ARANŻACJĘ MIESZKANIA, UMEBLOWANIE I WYPOSAŻENIE NIE STANOWIĄ OFERTY HANDLOWEJ.

