

NUMER MIESZKANIA

33

PIĘTRO

V

LICZBA POKOI

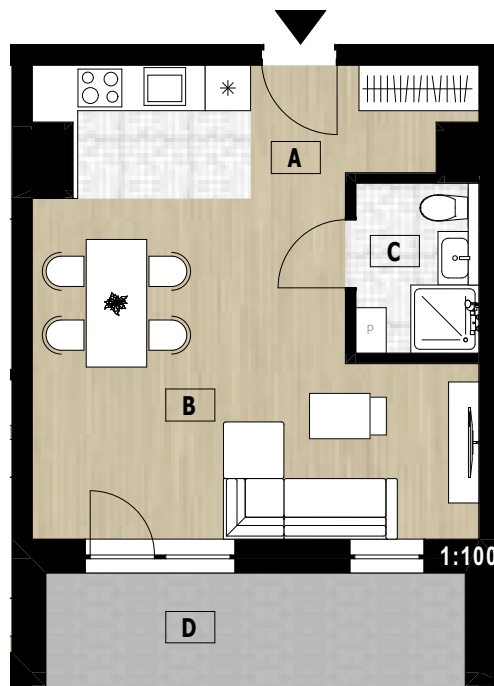
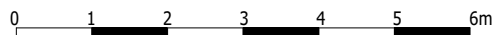
1

POWIERZCHNIA

35,26m²

A	komunikacja	3,83
B	salon z aneksem	27,78
C	łazienka	3,65
D	loggia	8,32

RZUT LOKALU MIESZKALNEGO NR 33



*PRZEDSTAWIONO PRZYKŁADOWĄ ARANŻACJĘ MIESZKANIA, UMEBLOWANIE I WYPOSAŻENIE NIE STANOWIĄ OFERTY HANDLOWEJ.

