

NUMER MIESZKANIA

72

PIĘTRO

XI

LICZBA POKOI

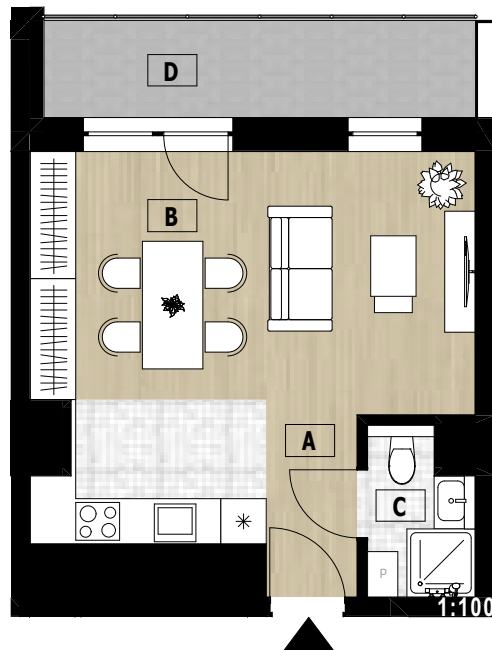
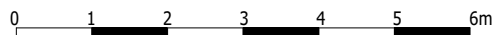
1

POWIERZCHNIA

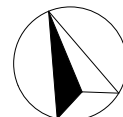
31,00m²

A	komunikacja	2,89
B	salon z aneksem	25,25
C	łazienka	2,86
D	loggia	7,33

RZUT LOKALU MIESZKALNEGO NR 72



Pn



*PRZEDSTAWIONO PRZYKŁADOWĄ ARANŻACJĘ MIESZKANIA, UMEBLOWANIE I WYPOSAŻENIE NIE STANOWIĄ OFERTY HANDLOWEJ.

