

NUMER MIESZKANIA

74

PIĘTRO

XI

LICZBA POKOI

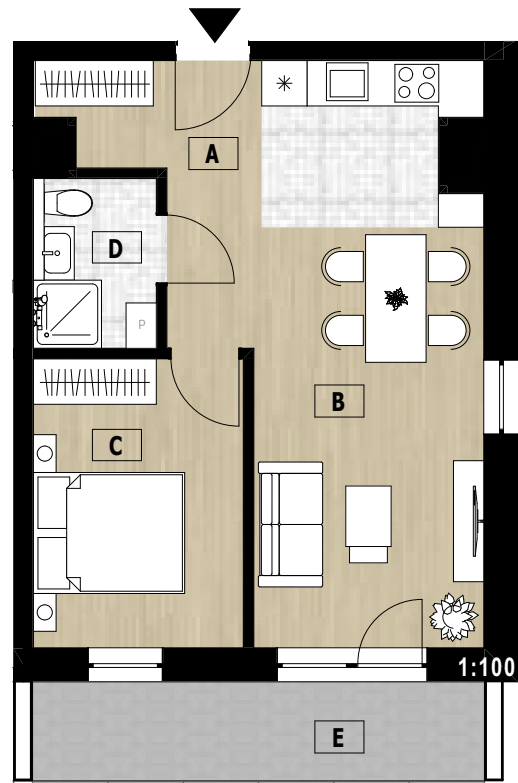
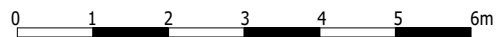
2

POWIERZCHNIA

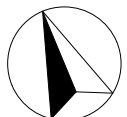
43,77m²

| | | |
|---|-----------------|-------|
| A | komunikacja | 6,50 |
| B | salon z aneksem | 23,02 |
| C | sypialnia | 10,60 |
| D | łazienka | 3,65 |
| E | loggia | 7,83 |

RZUT LOKALU MIESZKALNEGO NR 74



Pn



*PRZEDSTAWIONO PRZYKŁADOWĄ ARANŻACJĘ MIESZKANIA, UMEBLOWANIE I WYPOSAŻENIE NIE STANOWIĄ OFERTY HANDLOWEJ.

